

Yıldızlar korumamız altında!



Mercedes-Benz Kasko



Hasar Anında Tek Numara

Müşteri Hizmetleri

444 62 19

Çarpma veya çarpışma hasarlarında yapılması gerekenler:

Araç hareket edemez durumda ise 444 62 19 numaralı telefondan Mercedes-Benz Sigorta Yol Yardım Hizmetleri vasıtasıyla 7 gün 24 saat çekici hizmeti alabilirsiniz. Taraflar, aralarında anlaşma sağlamaları halinde aşağıda belirtilen belgeler temin edilerek olay yerinden ayrılabilir:

- Kaza yapan sürücüye ait ehliyet ve ruhsat fotokopisi
- Kazaya karışan başka araç varsa mutlaka ehliyet ve ruhsat fotokopileri
- Trafik kazası tespit tutanağı veya olay bildirimini karakolda yapılmışsa karakol görgü ve tespit tutanağı
- Geniş açıdan olay yerini ve hasarlı aracı olay yerinde gösteren fotoğraflar
- Alkol raporu



Hasar Anında Tek Numara

Müşteri Hizmetleri

444 62 19

Aşağıda ki durumlarda emniyet güçlerine rapor tutturulması zorunludur:

- Sürücü belgesiz veya yetersiz sürücü belgesi ile motorlu araç kullanılıyorsa
- Sürücüde alkol veya akıl sağlığı şüphesi varsa
- Kazaya karışan kamu kurumlarına ait araçlarda veya eşyalarda hasar meydana gelmişse
- Trafik kazasında sadece 3. kişilere ait eşyalara zarar gelirse
- Kazaya karışan araçlardan birinin veya birkaçının trafik sigortası yok ise
- Trafik kazası ölüm ve / veya yaralanma ile sonuçlanmışsa



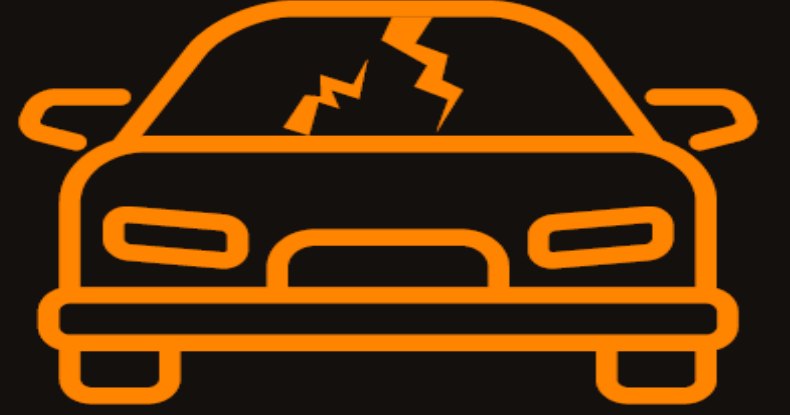
Hasar Anında Tek Numara

Müşteri Hizmetleri

444 62 19

Cam kırılması hasarlarında yapılması gerekenler:

- Hasarınızın nasıl olduğunu anlatan detaylı bir beyan/zabıt
- Ehliyet ve ruhsat fotokopiniz
- Geniş açıdan olay yerini ve hasarlı aracı olay yerinde gösteren fotoğraflar ile Mercedes-Benz Yetkili Servisi'ne başvurulması gerekmektedir. 444 62 19 numaralı telefonda Mercedes-Benz Sigorta Yol Yardım Hizmetleri'nden 7 gün 24 saat faydalanabilirsiniz.



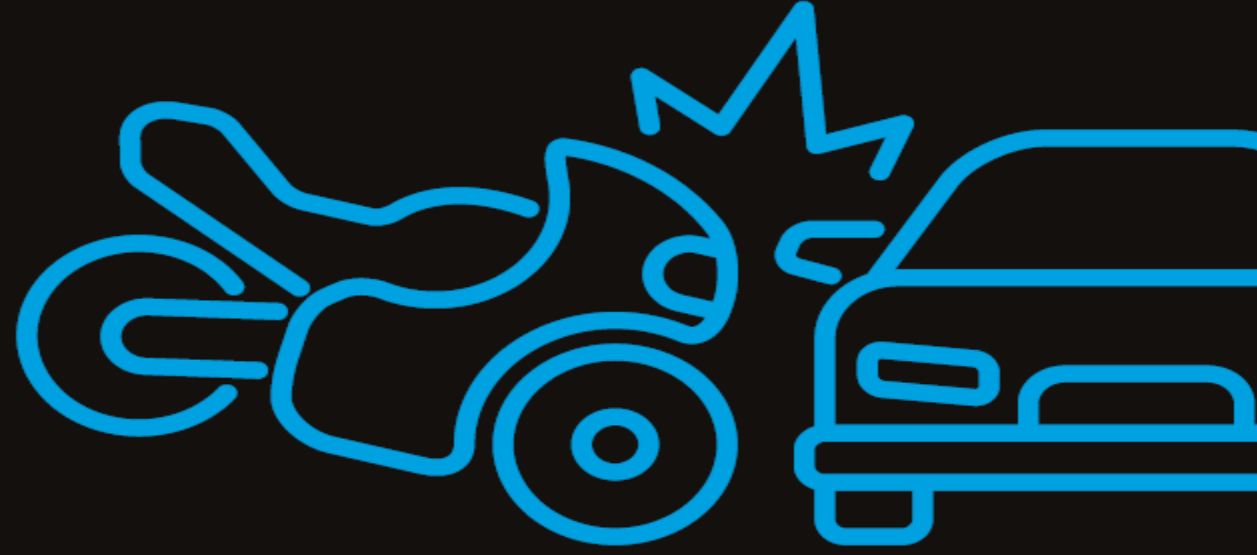
Hasar Anında Tek Numara

Müşteri Hizmetleri

444 62 19

Park halinde hasarlarda yapılması gerekenler:

- Karakolda tutulmuş polis zaptı
- Ehliyet ve ruhsat fotokopiniz
- Hasarınızın nasıl olduğunu anlatan detaylı bir beyan (zabıt yok ise)
- Geniş açıdan olay yerini ve hasarlı aracı olay yerinde gösteren fotoğraflar ile Mercedes-Benz Yetkili Servisi'ne başvurulması gerekmektedir. 444 62 19 numaralı telefonda Mercedes-Benz Sigorta Yol Yardım Hizmetleri'nden 7 gün 24 saat faydalanabilirsiniz.



Hasar Anında Tek Numara

Müşteri Hizmetleri

444 62 19